

Granulat: Strahlglas, Asilit, Nussschale

ab Top-System enthalten

Zum Betrieb der Tornado ACS Reinigungsmaschine sind Strahlmittel (Granulate) notwendig. Die Granulate unterscheiden sich nach Größe und Härte. Wir bieten nur hochwertige Granulate an, da diese bis zu 100-mal im Kreislauf verwendet werden. Aus unserer Granulattabelle können Sie ersehen, welches Granulat für die einzelnen Oberflächen geeignet ist.



Glasscheiben Art. Nr. 900 090

ab Top-System

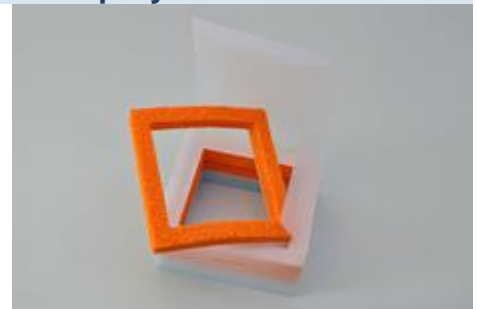
Die Glasscheiben für die Strahlhaube werden je nach Benutzung mit der Zeit blind und müssen gewechselt werden. Das Wechseln erfolgt ganz einfach über das Lösen der zwei Rändelschrauben. Wir liefern diese Scheiben in Packungen a.15 Stück.



Fußdichtungs-Set Art. Nr. 900 200

ab Top-System

Die Fußdichtungen bestehen aus Schwammgummi und sind mit Klettverschluss an der Strahlhaube befestigt. Je nach Anwendung und Oberfläche hält ein Schwammgummi ca. 80 Betriebsstunden. Wir liefern die Fußdichtungen für alle Strahlhauben des Reinigungsgerätes einzeln. Für die Standardstrahlhaube bieten wir auch ein SET a. 4 Stück an.



Strahlanze Art. Nr. 030 001

ab Basis-System

Zu den 3 Verschleißteilen der Maschine gehört auch die Strahlanze. Der Unterdruck wird in der Strahlhaube durch das Granulat aus ihr gezogen und trifft auf die Oberfläche – nach etlichen Arbeitsstunden ist die Lanze durchgestrahlt und muss ausgetauscht werden.



Filterpatrone 806 Polyester Art. Nr. 062 005

im Premium-System

Der Filter ist kein Verschleißteil. Er wird nach ca. 3-4 Stunden trocken gereinigt und kann danach weiter benutzt werden. Für reibungsloses Arbeiten empfehlen wir einen zweiten Filter.



Service-Set Art. Nr. 900 080

Das Service-Set enthält alle Kleinteile die nach unseren Erfahrungen schnell verloren gehen. Natürlich können Sie auch jedes Teil der Tornado ACS Reinigungsmaschine einzeln nachbestellen. Für die tägliche Arbeit ist dieses Service-Set von großem Vorteil. Sollte ein Kleinteil verloren gehen, ist sofort Ersatz da und die Arbeit kann problemlos weiter gehen.

im Premium-System



Adapter für Innen-, und Außenecken Art. Nr.020 010 020 020

Die Vorsätze zum Bearbeiten von Innen- und Außenecke sind in Top- und Premium-System enthalten. Diese Vorsätze werden auf die Standardhaube mit den Klammern aufgesetzt.

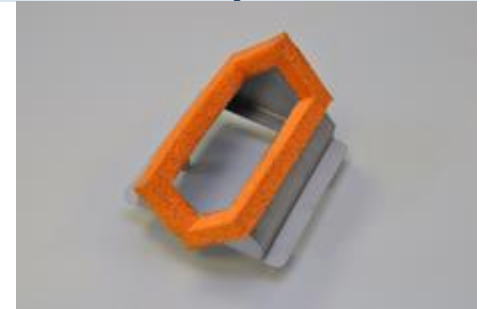
ab Top-System



Kreuzecke Art. Nr. 020 030

Die Kreuzecke benötigt man in der Regel bei Arbeiten im Innenbereich. Dieser Vorsatz wird eingesetzt, wenn man eine dreidimensionale Ecke bearbeiten will. Im Premiumsystem ist die Kreuzecke bereits enthalten.

im Premium-System



Strahlhaube Standard 170 x 170 mm Art. Nr. 010 000

Die Strahlhaube SH01 gehört zur Grundausstattung der Tornado ACS Spezial Reinigungsgeräte. Diese wird immer mit einem Fußgummi (Schwammgummi) geliefert. Zu der Standardstrahlhaube passen die Vorsätze für Innen- Außen- und Kreuzecke.

ab Basis-System



Strahlhaube XXL 230 x 260 mm Art. Nr. 012 000

Die Strahlhaube SH02 deckt eine größere Fläche ab. Man kann mit dieser Strahlhaube etwas schneller arbeiten aber sie ist schwerer in der Hand zu halten. Die Strahlhaube XXL ist in keinem der drei Systempakete enthalten.



Strahlhaube Klein 170 x 90 mm Art. Nr. 013 000

Die Strahlhaube wurde speziell für kleine Flächen entwickelt. Damit lassen sich z.B. Parkbänke mit relativ großen Lattenzwischenräumen reinigen. Die kleine Strahlhaube ist dafür in der Flächenleistung etwas langsamer. Die Strahlhaube Klein ist in keinem der drei Systempakete enthalten.



Dichtungsplatte Art. Nr. 900 010

Die Dichtungsplatte gehört zur Grundausrüstung. Sie kommt bei größeren Unebenheiten, Kanten, Rundungen und Absätzen zum Einsatz. Mit der Dichtungsplatte können flächenbedingte Unebenheiten abgefangen werden.

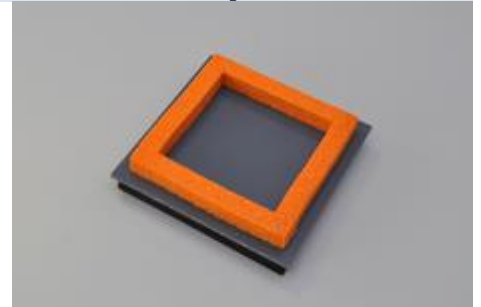
ab Top-System



Prallplatte Art. Nr. 900 020

Die Prallplatte ist ein Hilfsmittel um z.B. Stahlzäune bis zu einer Dicke von 3 cm zu bearbeiten. Dazu wird die Prallplatte von hinten gegen die Strahlhaube gelegt. Mit der Prallplatte kann man die Strahlhaube zu einer Ministrahlkabine umfunktionieren. So können z.B. Kleinteile bis 12 cm Länge gestrahlt werden. Die Prallplatte ist im Premium-System enthalten.

im Premium-System



Schlauchpaket Art. Nr. 050 100

Das Schlauchpaket besteht aus einem Ansaug- und einem Absaugschlauch mit Verbindungskabel für die Beleuchtung in der Strahlhaube. Die Schläuche sind elektrisch leitend ausgeführt, wodurch eine statische Aufladung beim Strahlen verhindert wird. Das Schlauchpaket hat eine Gesamtlänge von 4,5 m. Mit den entsprechenden Adaptern kann es auch als Verlängerung benutzt werden.

ab Basis-System

